

Dethleffs
winterproof

PORTTIKIELTO PYRYLLE JA PAKKASELLE

Vinkkejä & niksejä
talvimatkailuun



Dethleffs
Perheesi ystävä

365 päivää vaunumatkailun riemua

Dethleffsin matkailuvaunuilla

Me Dethleffsillä väitämme tietävämmä, mitä talviolosuhteet tarkoittavat - onhan yrityksemme toiminut alusta alkaen Allgäun seudulla, jonne monet tulevat viettämään talvilomaa lumen keskelle. Ajoneuvojemme perusvarusteluun kuuluvat mm. AirPlus-ilmankiertöjärjestelmä ja erityisen hyvin eristetty korirakenne. Lisäksi useimmat mallit on mahdollista varustaa mukavalla nestekeskuslämmityksellä, jossa on erilliset lämmityspiirit, lämpimään tilaan sijoitetulla harmaavesisäiliöllä sekä upotetuilla ikkunoilla (lisävaruste).

Talvenkestävä: Dethleffs-vaunut ympärivuotiseen lomailuun

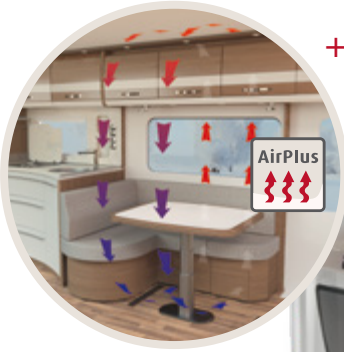
Dethleffsin ympärivuotiseen lomailuun varustelluissa matkailuvaunuissa on mallistosta riippuen vakiovarusteena monia yksityiskohtia, jotka tekevät talvimatkailusta täydellisen mukavaa, kuten tiivis XPS-lämmöneriste, tehokas nestekeskuslämmitys sekä lämmitetyt vesiputket, jotta vesijärjestelmä ei pääse jäätymään. Erityisen miellyttävän lämmön takaa lattialämmitys, järjestelmästä riippuen joko sähköisenä tai nestekiertoisena.

Koe talvimatkailun uusi taso Dethleffsin talvikelpoisilla ajoneuvoilla.

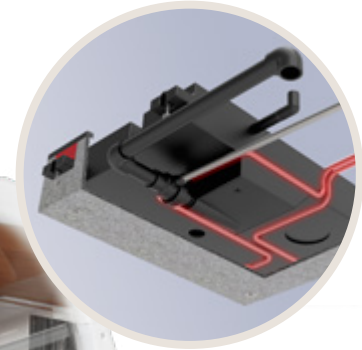




Varusteet ympärivuotiseen lomailuun



- + AirPlus-rakenne kierrättää ilmaa yläkaapistojen takaa estäen siten kondenssiveden muodostumista



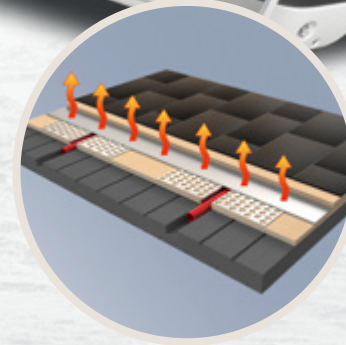
- + Lämmitetty ja eristetty 42 l harmaaavesisäiliö ei jäädy pakkasellakaan (vain "Generation Scandinavia" -mallistossa)



- + XPS-eriste seinissä (34 mm) ja lattiassa (42 mm) takaa lämpimät olot myös pakkasella



- + Vesijohdot on asennettu lämmitysputkien viereen, jolloin ne ovat suojassa jäätymiseltä (kuvassa nestekeskuslämmitys)



- + Nestekiertoisena tai sähköisenä: Lattialämmitys pitää jalat mukavan lämpöisinä ja takaa tasaisen ja miellyttävän lämmön



Terveellinen sisäilma

Mukavuutta ja hyvinvointia ympäri vuoden

AirPlus-ilmankiertojärjestelmä

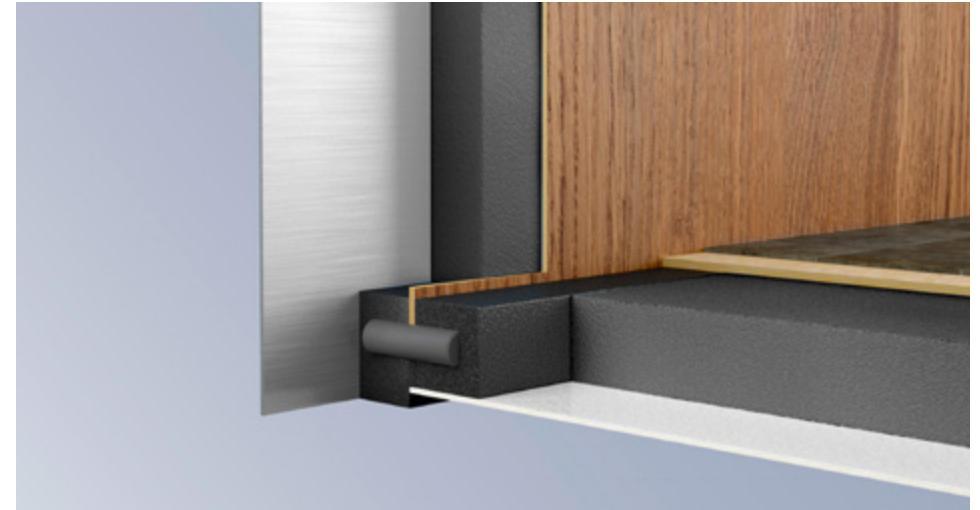
Kun lämmin ilma jäähtyy nopeasti, syntyy kosteutta – matkailuvaunuissa erityisesti talvisaikaan ulkoseinien läheisyydessä, kun ulkona on kylmä. Dethleffsin AirPlus-järjestelmän ansiosta lämmitetty ilma kiertää kalusteiden ja yläkaappien takaa ylös kattoon, mikä ehkäisee kondenssiveden muodostumista. Lopputuloksena on hyvä sisäilma ilman homeongelmia.

Ensiluokkainen eristävyys

Mitä parempi eristys, sitä vähemmän energiaa tarvitaan lämmitykseen tai ilmastointiin. Dethleffsin matkailuvaunujen rakenne muodostuu erityisen paksuista kerroselementeistä – 34 mm seinissä ja 42 mm lattiassa – mikä takaa erinomaisen eristävyuden.

Terveellinen sisäilma nestekeskukslämmityksen ansiosta

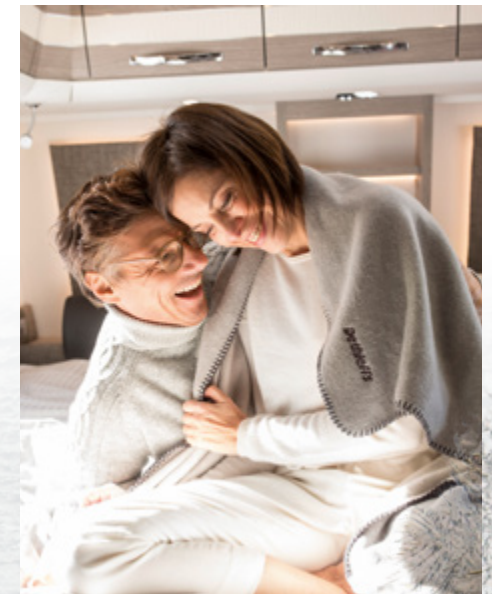
Premium nestekeskukslämmitys takaa tasaisen ja miellyttävän lämmön. Se soveltuu ilmakekskukslämmitystä paremmin myös allergikoille. Ja lattialämmityksen ansiosta voit nauttia olostasi vaikka paljain jaloin!



Hyvin eristetty: seinissä 34 mm, lattiassa 42 mm



AirPlus-ilmankiertojärjestelmä estää kondenssiveden muodostumista



Kotoisan lämpimät sisätilat

Tiukka talvitesti

Mukavat oltavat myös talvella

Ruotsissa talvi voi olla todella kylmä. Etenkin ruotsalaisen nestekeskuslämmitysjärjestelmien toimittajamme kylmäkontissa, jossa testasimme matkailuvaunujemme talvikelpoisuutta perinpohjaisesti. Dethleffsin pohjoisen olosuhteisiin varusteltu matkailuvaunu joutui armottoman rankkaan testiin -30°C asteessa pohjoismaisten ja saksalaisten toimittajien seurattuna testinä. Testiä läivenä.

Näin testasimme:

DIN EN 1645-1 -standardin mukaisessa testissä ajoneuvo jäähdytetään -15°C asteeseen, ja neljän tunnin kuluttua sisällä pitää olla miellyttävä $+20^{\circ}\text{C}$:n lämpötila. Allgäusta tullut matkailuvaunumme saavutti $+20^{\circ}\text{C}$:n lämpötilan jo 2,5 tunnissa. Ja suoritui kevyesti myös Dethleffsin omasta talvitestistä, jossa pakkasta oli ulkona jäätävät -30°C . Sisällä teknikoiden ja toimittajien keskuudessa vallitsi sen sijaan lämmin ja tyytyväinen tunnelma.

Talvikäyttöön soveltuva vai talvenkestävä?

Talvikäyttöön soveltuva tarkoittaa, että ulkolämpötilan ollessa 0°C on sisätilan lämpötila mahdollista pitää 20°C :ssa. Tämä koskee kaikkia vakiovarusteltuja Dethleffs-ajoneuvoja. Talvenkestäväksi useimmat valmistajat luokittelevat ajoneuvon, joka täyttää DIN EN 1645-1 -standardin tason 3 vaatimukset. Tällöin -15 asteeseen jäähdytetyn ajoneuvon täytyy lämmitä neljässä tunnissa $+20$ asteeseen.



Dethleffsin testaustiimi Ruotsissa



Lämpötilan testausta lämpökameran avulla



Talvivarusteet

Dethleffs-vaunulla voit lomailla vuoden ympäri

Dethleffsin matkailuvaunut ovat kotoisin Allgäusta ja siksi suuria talvimatkailun ystäviä. Niinpä kompaktitkin vaunumallimme Camper-mallistosta alkaen ovat jo vakiovarusteiltaan talvikelpoisia eikä erityisiä talvipaketteja tarvita. Talven varalle nämä mallistot on varusteltu kattavilla talvivarusteilla. 250 cm leveissä malleissa on vakiovarusteena hiljainen ja tasaisen lämmön takaava Alde-nestekeskuslämmitys sekä nestekiertoinen lattialämmitys. Pienemmät 230 cm leveät mallit on varustettu kevyemmällä ja nopeasti lämpenevällä Trumatic-ilmakeskuslämmityksellä ja sähköisellä lattialämmityksellä. Tarkemmat tiedot kunkin mallin vakiovarusteista löydät uusimmasta vaunuhinnastostamme.

Mitä parempi vaunusi eristys on, sitä vähemmän joudut käyttämään energiaa sisätilojen lämmittämiseen talvella tai jäähdyttämiseen kesällä. Camper, Nomad ja Exclusiv-malleissa eristemateriaalina on käytetty korkean eristysarvon omaavaa XPS-foam-eristettä. Talvimukavuutta lisäävät myös vakiovarusteisiin kuuluvat mukavanpehmeät kantatut lattiamatot sekä yksiosainen ulko-ovi.

Lisämukavuutta vaunuusi saat alla olevilla pohjoismaita varten suunnitelluilla Skandinavia-varustepaketeilla. Paketin mukana vaunuun tulee kaksi lämpöiseen tilaan sijoitettua harmaavesisäiliötä sekä muita pohjoismaalaisten suosimia varusteita.



Skandinavia-paketit

Skandinavia-paketti

- + Sisälle sijoitetut harmaavesisäiliöt keittiössä ja pesuhuoneessa
- + Radio ja CD-soitin
- + Radiovalmius
- + Kaiuttimet
- + Upotetut ikkunat

Skandinavia Ski-paketti*

- + Sisälle sijoitetut harmaavesisäiliöt keittiössä ja pesuhuoneessa
- + Radio ja CD-soitin
- + Radiovalmius
- + Kaiuttimet
- + Upotetut ikkunat
- + Ulosvedettävä suksiboksi

* saatavana vain Nomad 540 RE, 560 RET, 560 RFT ja 590 RF -malleihin

Vinkkejä & niksejä

Näin varusteet matkailuvaunusi talven varalle

Hanget hohtavat ja talvimaisema on kuin suoraan sadusta – ja sisällä matkailuvaunussa on lämmintä ja kodikasta. Jotta talvisadustasi tulee totta, muista tehdä muutamia valmisteluja ennen lähtöä. Seuraavassa tärkeimmät vinkit talvimatkaajalle.

- + Varustelee ajoneuvosi talvea varten (ks. tarkistuslista oikealla).
- + Vetoauton vetäville pyörille kohdistuva paino lisää pitoa ja helpottaa vaunun liikuttelua lumella ja jäällä.
- + Puhdista matkailuvaunu lumesta ennen liikkeelle lähtöä: Katolta putoava lumi tai jää voi olla vaaraksi toisille.
- + Suositut leirintäalueet ovat usein täynnä – paikka kannattaa varata hyvissä ajoin.
- + Mikäli mahdollista, älä pysäköi matkailuvaunua lumisten puiden alle. Putoava lumi ja jää saattavat vahingoittaa kattoluukkuja.

- + Aseta tukijalkojen alle laudanpätkät tai aluslevyt, jotta tukijalat eivät uppoa lumeen ja jäädy kiinni.
- + Varmista että ajoneuvon ja kaasupullokotelon tuuletusaukot ovat esteettömästi auki, tarvittaessa poista lumi ajoneuvon alta.
- + Pidä kaasulämmityksen poistoventtiili vapaana lumesta ja jäädästä.
- + Vedä vaunun sähkökaapeli siten, että se ei voi jäätyä kiinni tai vaurioitua lumen poistossa.
- + Ravistele irtolumi pois vaatteista ulkona, niin vältät kosteuden muodostumista sisätiloihin. Tuuleta tehokkaasti aamuisin ja ruoanvalmistuksen jälkeen.
- + Vapauta käsijarru, ettei se jäädy kiinni (varmista vaunun paikallaan pysyminen kiiloilla).

Sitten ota kuppi kuumaa ja katsele kuinka lunta pyryttää. Ja nauti.

Talvivarusteiden tarkistuslista

- Lumilapio
- Lumiharja
- Vanha peite tms. työskentelyalustaksi
- Paksut työkäsineet
- Käynnistyskaapelit vetoajoneuvoa varten



Vinkkejä & niksejä

Käytännöllisiä talvivarusteita

Nykyisen matkailuajoneuvosi talvikelpoisuutta voit parantaa käyttämällä täsmälleen sopivia alkuperäisiä Dethleffs-lisävarusteita. Myös monissa erikoisliikkeissä on saatavana hyviä lisävarusteita.

Jos ilmanvaihdon poistoputki sijaitsee katossa, on **poistoputken jatkokappale (1)** kätevä lumisissa oloissa. Lisäksi on saatavilla erityisiä tuulensuojahattuja. Jos taas lämmitysjärjestelmän poistoputket sijaitsevat vaunun seinissä, on vaarana että jäätyvä kondenssivesi tukkii ilmanpoistoaukon. Erityiset **ilmanpoistoaukon lisäkappaleet (2)** estävät jään muodostumisen. Jos käytössä on kaasulämmitys, on hyvä olla mukana myös varakaasupullo. Entä jos kaasupullo pitääkin vaihtaa keskellä yötä? Ei hätää, **DuoControl CS (3)** vaihtaa automaattisesti täyteen pulloon. Mitä kylmempi sää, sitä enemmän eristystä tarvitaan. Ikkunat kannattaa suojata lisäksi **lämpöpeitteillä (4)**. **Rengassuojien ja taskullisten helmasuojien (5)** ansiosta kylmä tuuli ei pääse puhaltamaan vaunun alta etutelttaan.



Vesiasennukset voi suojata yleiskäyttöisellä **EisEx-lämmityskaapelilla (6)**, joka lämmittää putkia 12 V jännitteellä. Tärkeää: Käyttö vaatii sopivan liitäntälaitteen ja 230 V jännitteellä käytettäessä myös muuntajan. Todelliset talvimatkaajat luottavat lattialämmitykseen. Sähköinen lattialämmitys on mahdollista asentaa myös jälkikäteen. Erityinen **lämmitysmatto (7)** voidaan asentaa minkä tahansa lattialämmitykseen soveltuvan maton alle. Se on säädettävissä ajastimella, termostaatilla tai jännitteensäätimellä ja saatavilla 12V/230V versioina.

Lisätietoa saat lähimmältä Dethleffs-myyjältä





Dethleffs GmbH & Co. KG
Arist-Dethleffs-Straße 12 | D-88316 Isny
Puh. +49 7562 987-881 | www.dethleffs.fi